

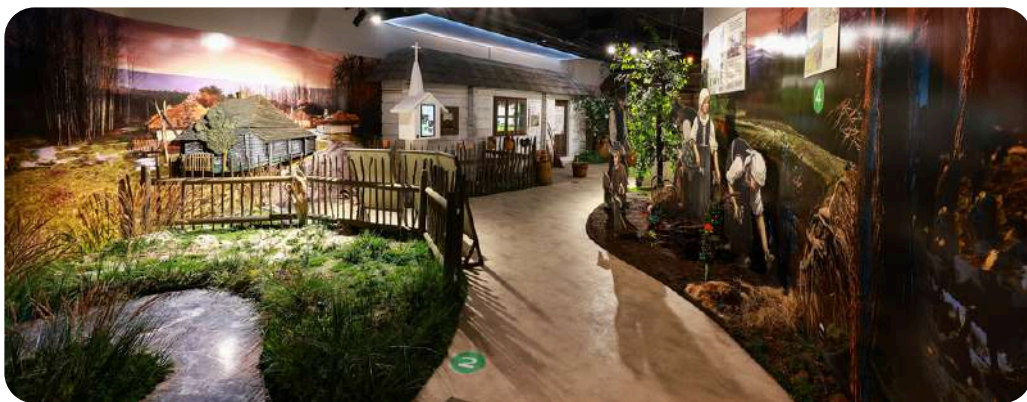
HARMONIA

ŚWIĘTOKRZYSKA ZAGRODA KULTURY





HUTA SZKLANA ZAPRASZA NA PODRÓŻ W CZASIE

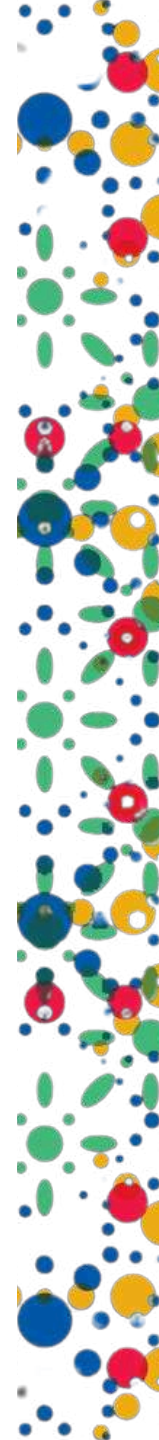


Ukryta w sercu ziemi świętokrzyskiej Huta Szklana, otwiera przed Tobą wrota do przeszłości, zapraszając na wyprawę, która niczym magiczny portal przeniesie Cię w czasie. To kraina owiana legendami i tajemnicami. To tu, na słynnej Łysej Górze, wieki temu odbywały się saby czarownic, przyciągające ciekawskie spojrzenia i pobudzające wyobraźnię podróżników. Jednak magia tego miejsca nie kończy się na mitach i legendach. Okolice Łysej Góry skrywają znacznie więcej, zachęcając do odkrywania równie niesamowitych atrakcji, które czarują gości swoją magiczną mocą.

Przygotuj się na niezapomniane doświadczenia!

W Osadzie Średniowiecznej przekroczysz progi czasu, interaktywna wystawa "Harmonia" odśłoni przed Tobą życie dawnej wsi świętokrzyskiej, a Karczma Izba Dobrego Smaku zaoferuje kulinarną podróż, której nigdy nie zapomnisz.

Zapraszamy do udziału w tej niezwykłej podróży, gdzie każdy krok jest krokiem w nieznaną, a każda historia niesie ze sobą część magii tego wyjątkowego miejsca.

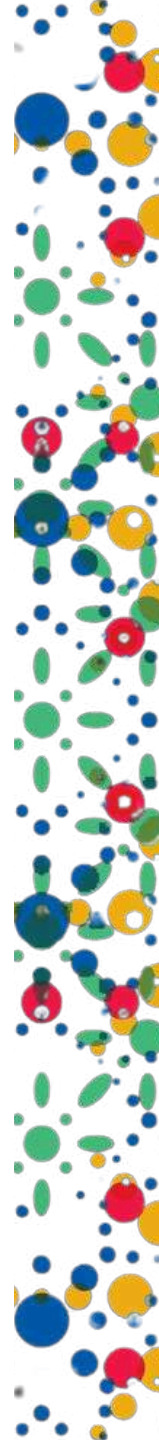
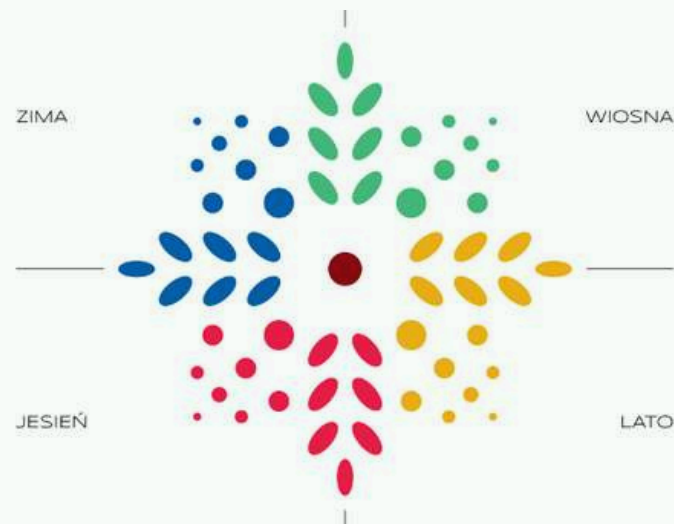




HARMONIA - ŚWIĘTOKRZYSKA ZAGRODY KULTURY

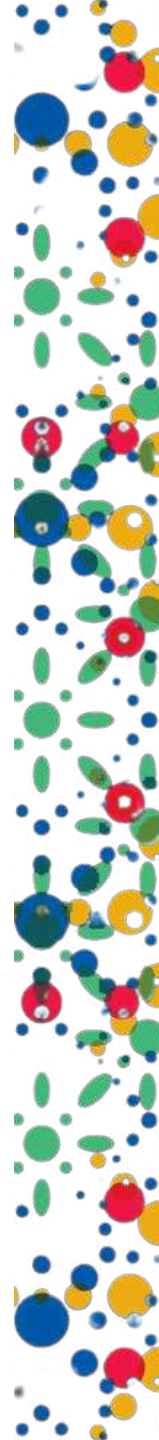


Wystawa Harmonia to bajkowa podróż do XIX wieku. Harmonia to interaktywna wystawa, która zaprasza na niezwykłą podróż przez życie w XIX-wiecznej wsi świętokrzyskiej. To tu, poprzez losy bohaterów - Władzia i Mani, zwiedzający mogą zanurzyć się w rytmie dawnych dni, przeżywając zmieniające się pory roku w czterech zmysłowo zaaranżowanych salach. Wystawa, dzięki nowoczesnym multimediom i interaktywnym stacjom, staje się prawdziwą maszyną czasu, pobudzającą wszystkie zmysły. Przekraczając progi sali, wkraczasz w świat, gdzie każda pora roku ożywa, ujawniając tradycje i obrzędy, które kształtowały życie wsi.





HARMONIA - ŚWIĘTOKRZYSKA ZAGRODY KULTURY

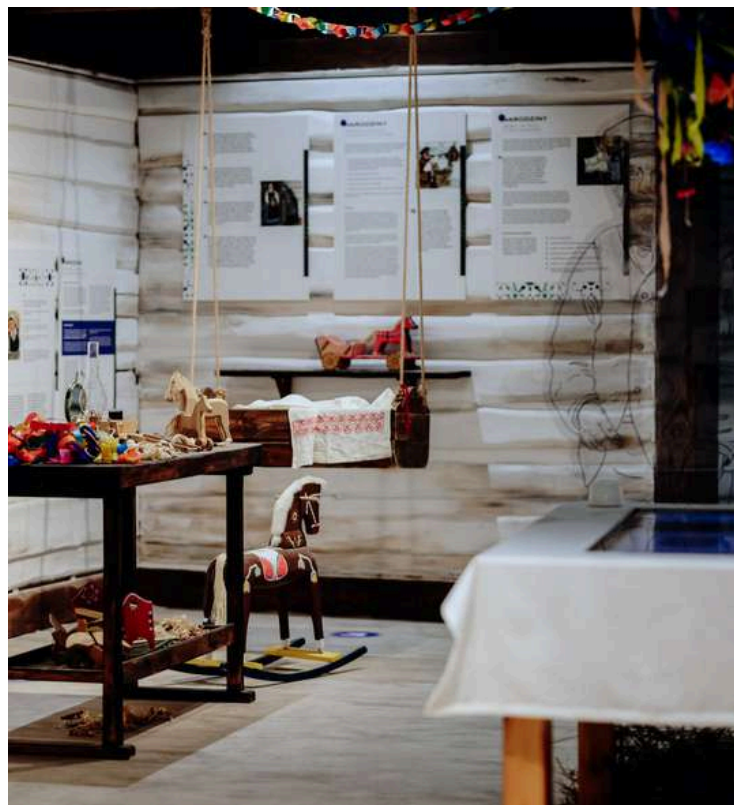
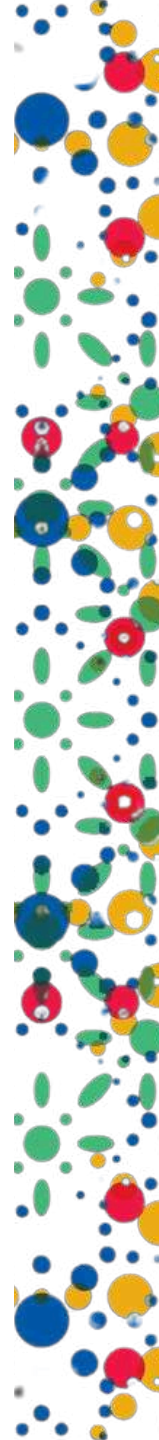


Nasza wystawa to bajeczna opowieść składająca się z 4 sal zgodnych z porami roku:

- **Wiosna** — przywitaj się z odrodzeniem natury, gdzie pierwsza zieleń i kwiecie zapowiadają nadejście nowego życia. Poznaj Władzia i Manię, naszych bohaterów, na progu ich młodości. Śledź ich codzienne prace i dowiedz się, jak celebrowano nadejście wiosny, splecione z tradycją Wielkanocy...
- **Lato** — wraz z nadejściem lata, śledzimy dorosłe życie Mani i Władzia. Odkrywamy również, jak natura przechodzi w czas dojrzewania, a kolory pasiastych pól zmieniają się w odcienie złota i srebra. Przygotuj się na opowieść o miłości, weselnych przygotowaniach i magicznych nocach kupały...
- **Jesień** — to czas przygotowań na nadchodzące chłody. Poznaj codzienne troski i radości, gdy dni stają się krótsze, a prace polne dobiegają końca. Śledź życie dzieci Mani i Władzia, które teraz wkraczają w dorosłość, podczas gdy ich rodzice cieszą się zasłużonym odpoczynkiem...



HARMONIA - ŚWIĘTOKRZYSKA ZAGRODY KULTURY



- **Zima** — przygotuj się na świętokrzyską zimą, czas spokoju, ale także moment, kiedy życie natury i człowieka dobiega końca. Śledź wyzwania, przed jakimi stanął jeden z naszych bohaterów, próbując samodzielnie prowadzić gospodarstwo...
- **Pożegnanie** — nasza opowieść kończy się w tym miejscu, lecz w przyrodzie, jak i w życiu ludzkim, koniec jednego cyklu to początek kolejnego. Przeżyj z nami pełen obrót życia, od narodzin po śmierć, od wiosny do zimy, od poranka do zmierzchu i odkryj, jak dawne życie, pełne wyzwań i pracy, było równoważone przez harmonię.

Harmonia to nie tylko wystawa, to doświadczenie, które pozwala zrozumieć, jak życie w zgodzie z naturą i tradycją tworzy trwałą równowagę i piękno. Zapraszamy do odkrycia pięknych historii, obyczajów i tradycji, które kształtowały życie w naszym regionie. Przekonaj się, jak harmonia między człowiekiem a przyrodą, przeszłością a teraźniejszością, może wzbogacić również i nasze współczesne życie.



HARMONIA - ŚWIĘTOKRZYSKA ZAGRODY KULTURY



Wystawa jest dostosowana do potrzeb osób z niepełnosprawnościami, zapewniając łatwy dostęp i możliwość pełnego uczestnictwa w podróży przez czasy i tradycje świętokrzyskiej wsi.

Aplikacje:

- zastosowano układ o wysokim kontraście, z możliwością powiększenia czcionki z użyciem osobnego przycisku
- dodano opcję zmiany kontrastu (czarne tło i żółty tekst) z użyciem osobnego przycisku
- możesz skorzystać z audioprzewodnika oraz dostępnych tekstów umieszczonych pod QR kodami

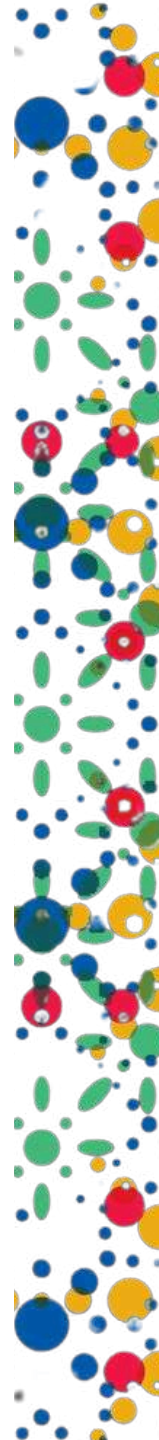
Tyflografiki:

- plansze otwierające każde z pomieszczeń zawierają elementy tyflograficzne
- budynek, jak i wystawa wyposażone są w beacons wspomagające osoby niedowidzące korzystające z aplikacji "Dostępne szlaki"

Obiekt został dostosowany do potrzeb osób z niepełnosprawnością ruchową. Wyposażony jest w mobilną pętlę indukcyjną, w automatycznie otwierane drzwi, podjazdy do budynku, windy, które posiadają informację głosową dla osób niewidomych i inne rozwiązania.



HARMONIA - ŚWIĘTOKRZYSKA ZAGRODY KULTURY



Cennik biletów wstępu do Harmonii - Świętokrzyskiej Zagrody Kultury:

- Bilet normalny - **35 zł**
- Bilet ulgowy* - **30 zł**

*ulga dotyczy uczniów, studentów, emerytów, rencistów, osób niepełnosprawnych oraz opiekunów.

- Bilety rodzinne 2+2 - cena: **110 zł** ---> **oszczędzasz 20 zł**
- Bilety rodzinne 2+3 - cena: **140 zł** ---> **oszczędzasz 20 zł**

Dzieci do lat 3 wstęp gratis!

- Bilety grupowe normalne (powyżej 10 os.) - **30 zł/os.**
(liczebność grup max 25 osób na jedno wejście)
- Bilety grupowe ulgowe (powyżej 10 os.) - **25 zł/os.**
(liczebność grup max 30 osób na jedno wejście)
- Opiekunowie grup (na 10 osób 1 opiekun) - **WSTĘP GRATIS!**

Cennik obowiązuje od 01.04.2025 r.

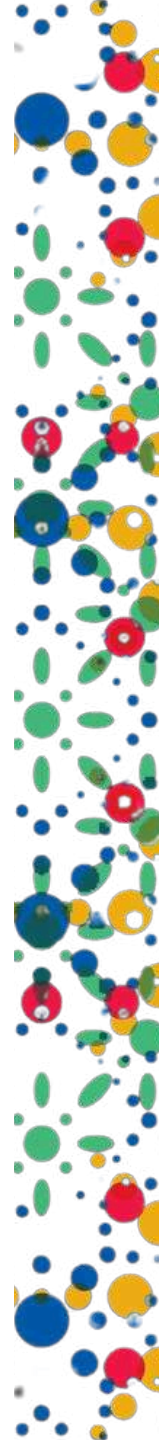
Godziny otwarcia (codziennie): 10.00 - 18.00

Stałe godziny wejść: co 45 minut

Czas zwiedzania: ok. 80 minut



HARMONIA - ŚWIĘTOKRZYSKA ZAGRODY KULTURY



Cennik biletów wstępu do Harmonii oraz do Osady Średniowiecznej:

- Bilet normalny - **50 zł** (oszczędzasz 4 zł)
- Bilet ulgowy* - **40 zł** (oszczędzasz 7 zł)

*ulga dotyczy uczniów, studentów, emerytów, rencistów, osób niepełnosprawnych oraz opiekunów.

- Bilety rodzinne 2+2 - cena: **160 zł** ---> **oszczędzasz 20 zł**
- Bilety rodzinne 2+3 - cena: **200 zł** ---> **oszczędzasz 20 zł**

Dzieci do lat 3 wstęp gratis!

- Bilety grupowe normalne (powyżej 10 os.) - **40 zł/os.**
(liczebność grup max 25 osób na jedno wejście)
- Bilety grupowe ulgowe (powyżej 10 os.) - **35 zł/os.**
(liczebność grup max 30 osób na jedno wejście)
- Opiekunowie grup (na 10 osób 1 opiekun) - **WSTĘP GRATIS!**

Cennik obowiązuje od 01.04.2025 r.

Godziny otwarcia: 10.00 - 18.00

Stałe godziny wejść: co 45 minut

Czas zwiedzania: ok. 2 godziny.



OSADA ŚREDNIOWIECZNA

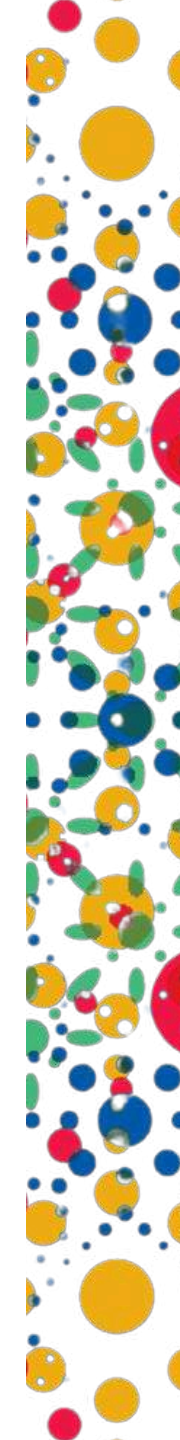


Osada Średniowieczna - wrota do przeszłości

Wyobraź sobie miejsce, gdzie czas się zatrzymał, a historia ożywa coraz bardziej z każdym kolejnym krokiem. Osada Średniowieczna to unikatowa atrakcja, która przenosi zwiedzających do epoki mistrzów swojego rzemiosła i średniowiecznych tradycji. Już przy wejściu, stare drewniane bramy otwierają się, by ujawnić świat, w którym natura i człowiek żyją w harmonii. Delikatny szelest liści, szum płynącego strumienia i odgłosy pracy rzemieślników mieszają się tu, tworząc niezapomnianą symfonię przeszłości. Spotkasz tu m.in. kowala, którego młot wykuwa przedmioty z niesamowitą precyzją, szewca Skóromira, tworzącego obuwie i akcesoria, czy zielarkę, która doskonale zna sekrety natury, przekazywane z pokolenia na pokolenie.

W Osadzie każdy może stać się częścią historii - nauczysz się dawnych technik rzemieślniczych, spróbujesz swoich sił w strzelaniu z łuku lub weźmiesz udział w średniowiecznych grach i zabawach. To tu, między drewnianymi chatami, możesz poczuć ducha dawnych czasów, słuchając opowieści o życiu, wierzeniach i codzienności mieszkańców. Osada dzieli się na strefy Sacrum i Profanum, gdzie odkryjesz miejsca kultu i zanurzysz się w codzienne życie średniowiecznych osadników. Wędrując po malowniczych ścieżkach, odwiedzisz Święty Gaj, przenosząc się w czasie do epoki, kiedy natura była święta.

Nauka i zabawa czekają tu na każdym kroku!





OSADA ŚREDNIOWIECZNA

Spragnionych przygód, dobrej zabawy oraz poznania życia średniowiecznych rzemieślników zapraszamy do skorzystania z oferty ciekawych warsztatów interaktywnych :

- GARNCARSKIE -

lepienie z gliny i dekorowanie, naczyń, przedmiotów



- TKACKIE -

nauka wyplatania troczków na rękach i kole samodzielne



- RYMARSKO-SZEWSKIE -

nauka wykonywania bransoletek z rzemyków



- KOWALSKIE -

rozniecanie ognia miechem kowalskim, wykonywanie podkówek



- LALEK MOTANEK -

wykonywanie słowiańskich lalek szczęścia



- ZIELARSKIE I ŚREDNIOWIECZNYCH KULINARIÓW -

nauka rozpoznawania ziół, przygotowywania ziołowych naparów i podplomyków



- CZERPANIA PAPIERU I LAKOWANIA -

samodzielne wykonanie papieru czerpanego tradycyjną metodą, dekorowanie papieru pieczęcią lakową z logo Osady



- KALIGRAFII -

nauka kaligrafowania stalówką ściętą oraz zapoznanie się z średniowiecznym krojem pisma, dekorowanie papieru pieczęcią lakową z logo Osady



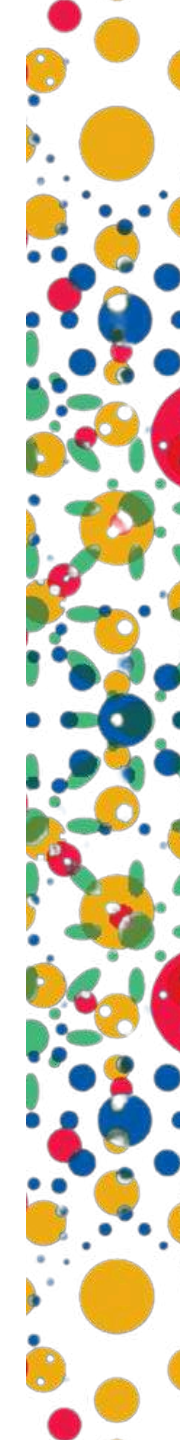
- „WYCZARUJ COŚ Z NICZEGO” -

nietypowe warsztaty wykonywania kwiatów z bibuły lub kolaży, czy też drobnej biżuterii



- WYKONYWANIE MYDEŁEK -

samodzielnie tworzenie kolorowych i pachnących mydełek w rozmaitych kształtach





OSADA ŚREDNIOWIECZNA



W ofercie posiadamy również:

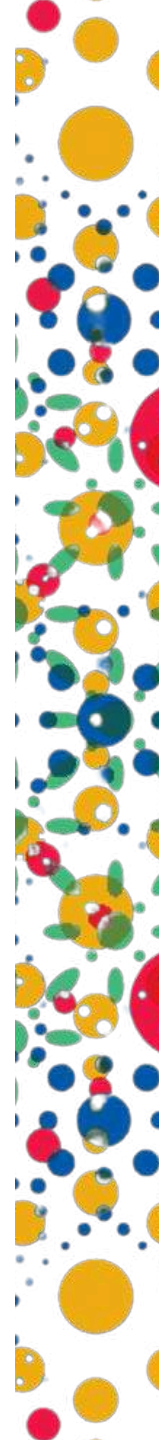
- wybijanie monet „Bielinek”
- osadową grę terenową - różne scenariusze gry do wyboru: Życie Osady, Tajemnice średniowiecznej harce i psoty
- średniowieczne harce i psoty do wyboru zabawy: strzelanie z łuku, razem w drogę wieloosobowe narty, przeciąganie liny, mydlane olbrzymy, wieloosobowa skakanka, mamy to w pamięci, mega krzyżówka, mega puzzle itp.

Grupom zorganizowanym proponujemy podział na mniejsze grupy (do 20 osób) oraz wybór dwóch lub trzech rodzajów warsztatów dla każdej z podgrup.

Czas trwania jednego warsztatu wraz ze zwiedzaniem Osady to od 1 do 2 godz., koszt 30 zł/os., 35 zł/os. w przypadku warsztatów lalek motanek i wyrobu mydełek, w cenie bilet wstępu do Osady.

Wykonane własnoręcznie prace uczestnicy zabierają do domu na pamiątkę.

W przypadku skorzystania z jednego rodzaju warsztatu dla grupy, kolejny warsztat lub osadowa gra terenowa lub harce i psoty dla tej samej grupy w cenie 25 zł/os.





OSADA ŚREDNIOWIECZNA



Cennik biletów wstępu do Osady Średniowiecznej:

- Bilet ulgowy – **17 zł/ os.**
- Bilet normalny – **19 zł/ os.**

- Bilety grupowe ulgowe (powyżej 10 osób) – **15 zł/os.**
- Bilety grupowe normalne (powyżej 10 osób) – **17 zł/os.**

- Bilety rodzinne 2+2 – **60 zł** (oszczędzasz 12 zł)
- Bilety rodzinne 2+3 – **70 zł** (oszczędzasz 19 zł)

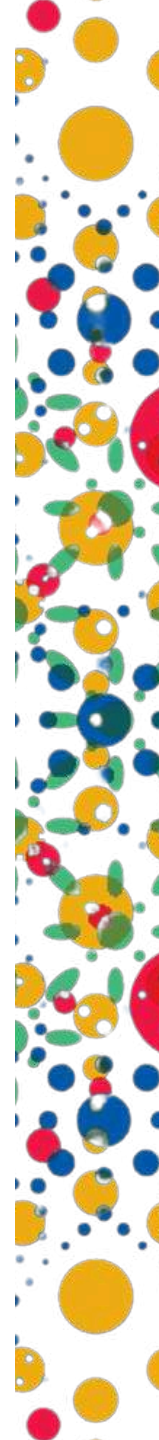
Dziecko do lat 3 – wstęp gratis!

Udział w warsztatach: garncarstwo, tkactwo, rymarsko - szewskie, kowalskie, zielarsko – kulinarne, czerpanie papieru, wyczaruj coś z niczego, osadowa gra terenowa, harce i psoty - **cena 30 zł/os.**

Udział w warsztatach: wykonywanie mydełek glicerynowych, warsztaty lalek motanek – **35 zł/os.**

Wynajęcie przewodnika na wyłączność grupy: 80 zł/ grupa.

Cennik obowiązuje od 01.04.2025 r.





KARCZMA IZBA DOBREGO SMAKU

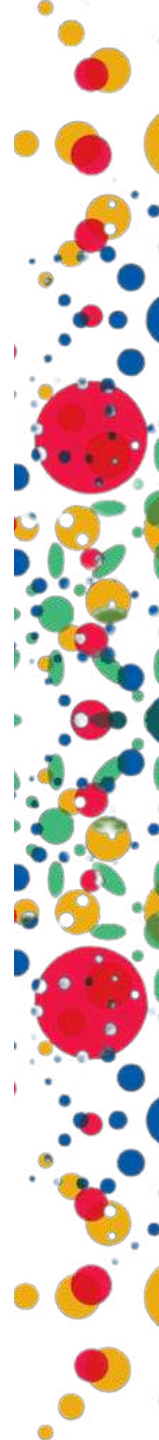


Tu gdzie horyzont malują kontury Łysej Góry, a przyroda szepcze starodawne opowieści, znajduje się miejsce wyjątkowe — Karczma Izba Dobrego Smaku. W cieniu dawnych legend i bliskości Osady Średniowiecznej w Hucie Szklanej otwieramy przed Wami drzwi do świata, gdzie każda chwila ma swój niepowtarzalny smak. To miejsce, gdzie czas płynie wolniej, a każdy kęs to uczta dla zmysłów. Zapraszamy do odkrywania tajemnic świętokrzyskiej gościnności!

Izba Dobrego Smaku to kraina, gdzie słodycz domowych wypieków miesza się z nutami świeżo parzonej kawy, a powietrze wypełniają rozmowy gości i melodyjna muzyka. Wyobraź sobie miejsce, w którym każde danie opowiada historię napisaną przez lokalne produkty, tradycję i miłość do gotowania. To fascynująca podróż przez dziedzictwo smaków naszego regionu.

Co znajdziesz w menu?

Nasze menu to podróż przez paletę smaków regionu - od rozgrzewającej zalewajki świętokrzyskiej z jajkiem sadzonym, przez słodką symfonię naleśników truskawkowych oraz ciasta dyniowego baniocka, aż po rozpływające się w ustach pierogi. Korzystamy ze składników pochodzących z lokalnych ogrodów i pól. Dania serwujemy z pasją i miłością do tradycji. Z łatwością sięgniesz tu pamięcią do beztroskich dni dzieciństwa.





KARCZMA IZBA DOBREGO SMAKU



Świętuj z nami każdą okoliczność!

Nasza Karczma to nie tylko przystań dla smakoszy. To także idealna przestrzeń dla celebrowania Twoich spotkań i wydarzeń okolicznościowych. Organizacja szkoleń, spotkań biznesowych czy kameralnych imprez nabiera u nas nowego wymiaru dzięki salom wyposażonym w nowoczesne udogodnienia. Dbamy o każdy detal, by spotkania były nie tylko owocne, ale i niezapomniane.

Organizujemy wesela, komunie, chrzciny, urodziny czy imprezy firmowe - nasze sale zamieniają się w sale balowe, gdzie muzyka, śmiech i taniec tworzą niezapomniane wspomnienia. Na życzenie, nasza Karczma ożywa dźwiękami kapeli ludowej i potańcówkami przy skocznej muzyce dodając magii każdemu spotkaniu.

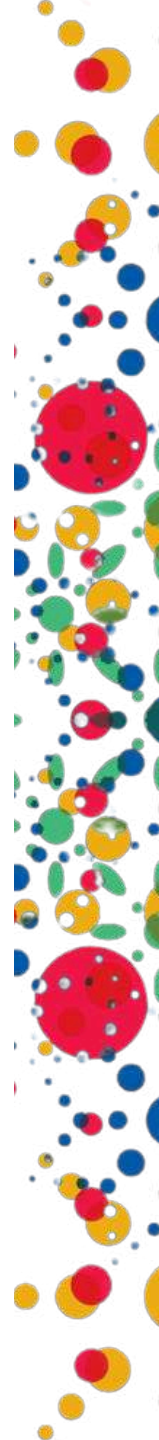
Zapraszamy serdecznie!

W Izbie Dobrego Smaku czeka na Was podróż, która rozpieści zmysły, ogrzeje serce i roztańczy duszę w rytm świętokrzyskich tradycji.

Zapraszamy serdecznie do kontaktu.

Rezerwacji imprez okolicznościowych lub obiadu dla grup prosimy dokonać w poniższy sposób:

- nr tel.: 41 26 08 156, 531 830 976
- e-mail: centrum@bieliny.pl





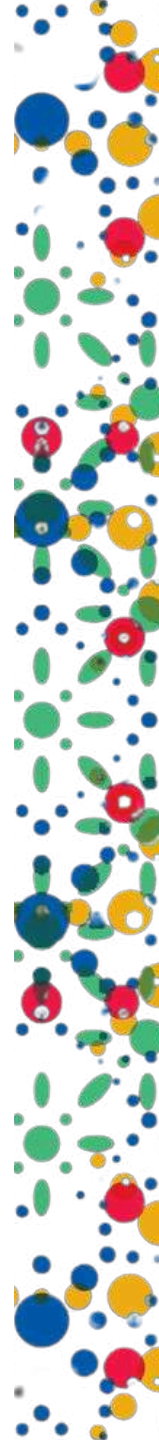
Obok Harmonii turyści skorzystać mogą z pasażu handlowego, małej gastronomii, toalet oraz dużego parkingu na ok. 130 miejsc.

Dla zmotoryzowanych przygotowaliśmy wygodny parking, z którego można dostać się do Osady bezpieczną trasą prowadzącą przez pasaż handlowy. Tu rozpoczyna się również piesza trasa wędrówki na Święty Krzyż.

**CENY BILETÓW PARKINGOWYCH:
(parking bez limitu czasowego)**

- | | |
|--------------------------------------|--------------|
| • Motocykl | 15 zł |
| • Samochód osobowy | 20 zł |
| • Bus z przyczepką | 40 zł |
| • Bus | 30 zł |
| • Autokar/ samochód ciężarowy | 50 zł |
| • Kamper | 35 zł |

Cennik obowiązuje od 01.04.2025 r.





KONTAKT I REZERWACJE



ZAMÓWIENIA I REZERWACJE

Zainteresowanych uzyskaniem indywidualnej wyceny, rezerwacją lub szczegółowymi informacjami prosimy o kontakt:

Centrum Tradycji, Turystyki i Kultury Gór Świętokrzyskich
w Bielinach

ul. Partyzantów 3, 26-004 Bieliny
tel. 41/ 26-08-151, 41/26-08-156, 41/26-08-157

Harmonia - tel. 41/26-08-151

Osada Średniowieczna/ Kasa - tel. 41/26-08-156,
Karczma - tel. 41/ 26-08-156, kom. 531 830 976,

e-mail: centrum@bieliny.pl

Więcej informacji na:
www.osadasredniowieczna.eu

Parking w Hucie Szklanej, Huta Szklana 36, 26-004 Bieliny

Harmonia - Świętokrzyska Zagroda Kultury, Huta Szklana 36 A, 26-004 Bieliny

Karczma - Izba Dobrego Smaku, Osada Średniowieczna w Hucie Szklanej, Huta Szklana 37, 26-004 Bieliny

Wszystkie ceny podane w ofercie są cenami brutto. Wystawiamy faktury VAT.